

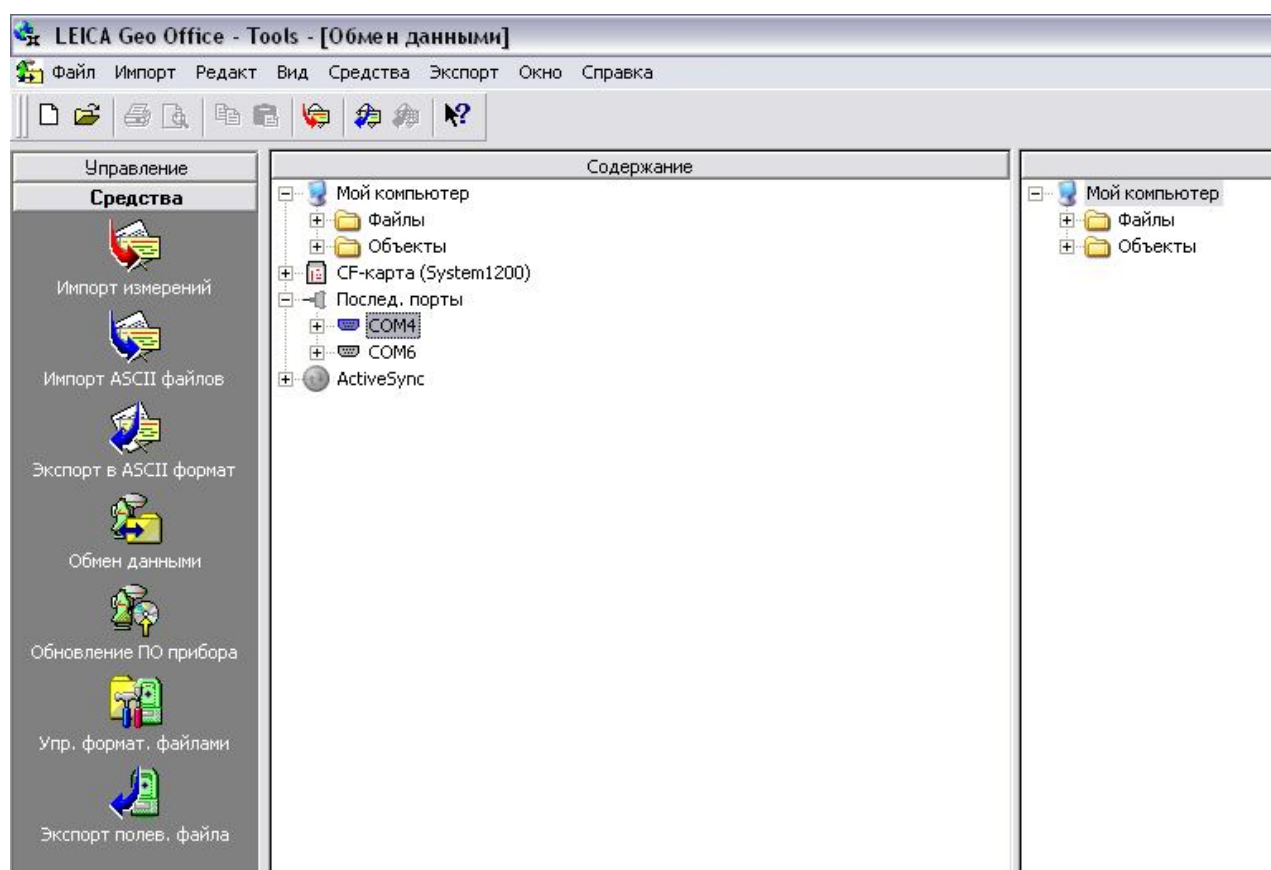
## Передача данных с нивелира Sprinter в CREDO Нивелир в.1.1

Данное руководство описывает порядок передачи данных с нивелира серии Sprinter в CREDO Нивелир в.1.1.

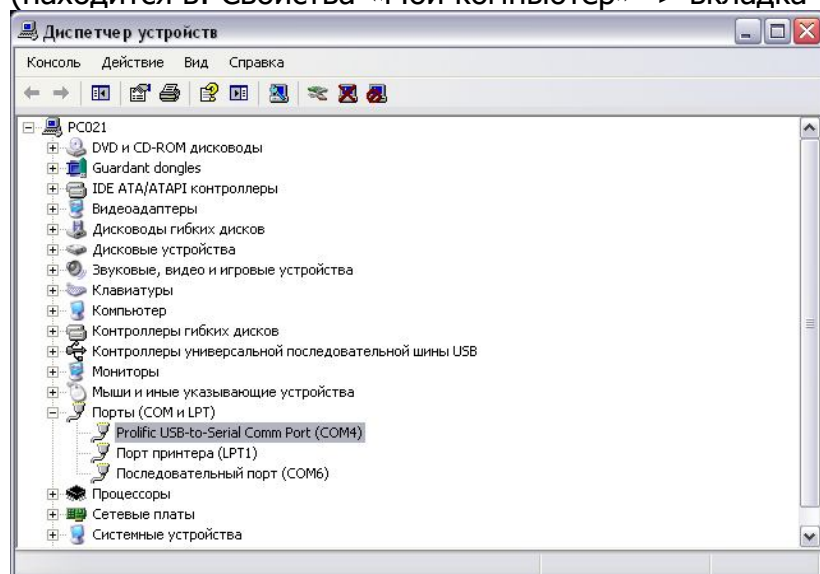
При передаче данных используется:

- Кабель LEICA GEV189 для передачи данных
- ПО LEICA Geo Office Tools

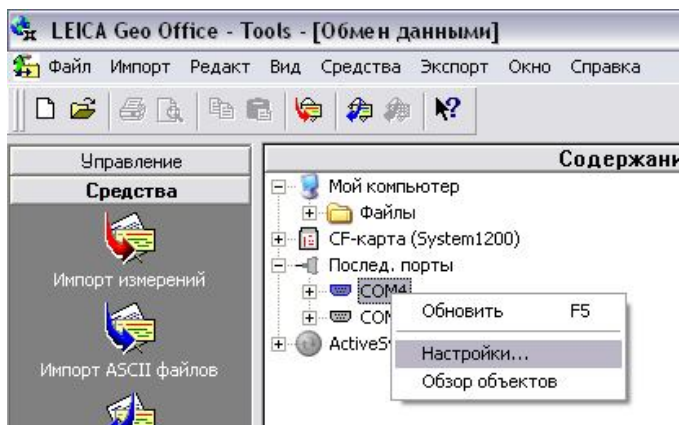
- 1) Подключаем нивелир к ПК с помощью кабеля GEV189
- 2) Открываем программу LEICA Geo Office Tools
- 3) Заходим во вкладку «Средства» и выбираем «Обмен данными»



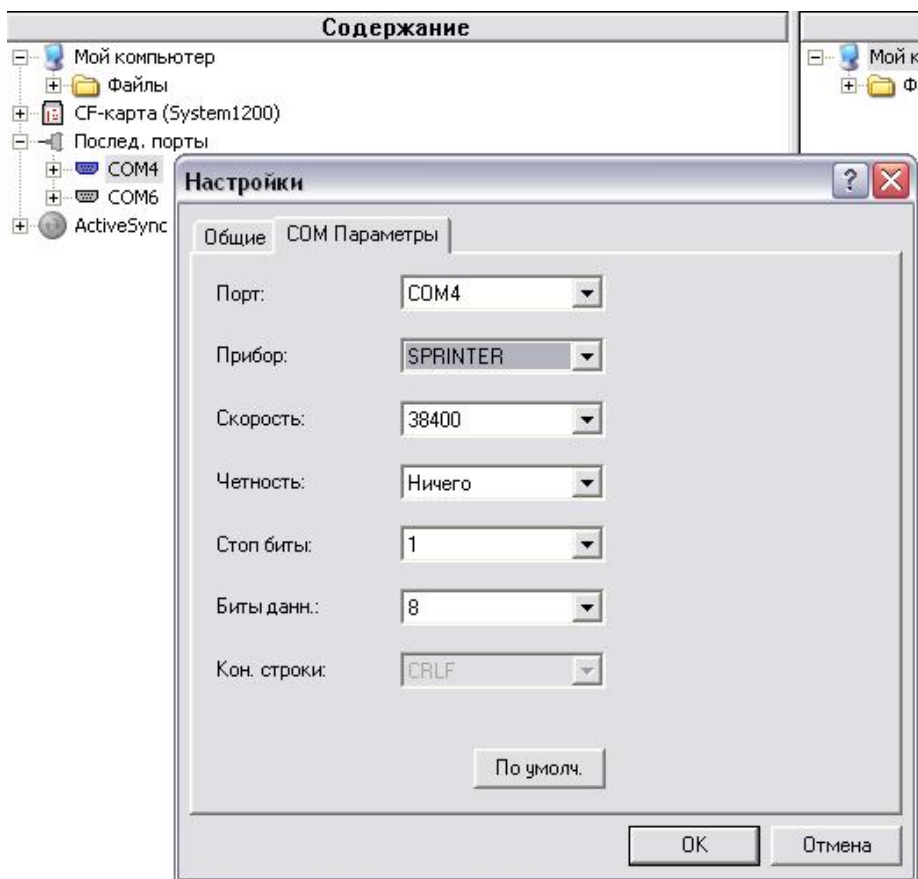
- 4) Определяем активный COM порт. Для этого заходим в «Диспетчер устройств» (находится в: Свойства «Мой компьютер» -> вкладка «Оборудование»), далее «Порты и LPT»



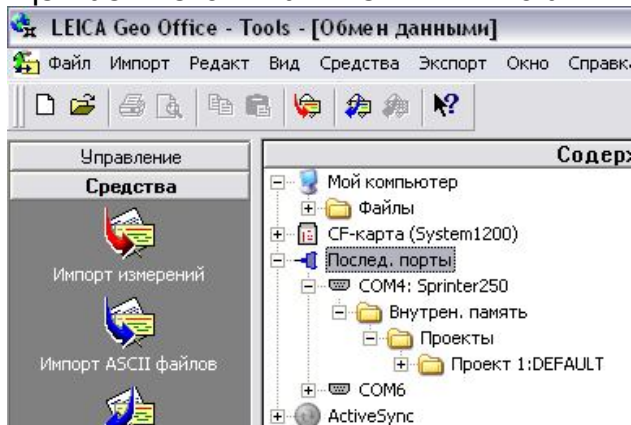
5) В LGO Tools выбираем COM порт (щелкнуть правой клавишей мыши по активному порту)



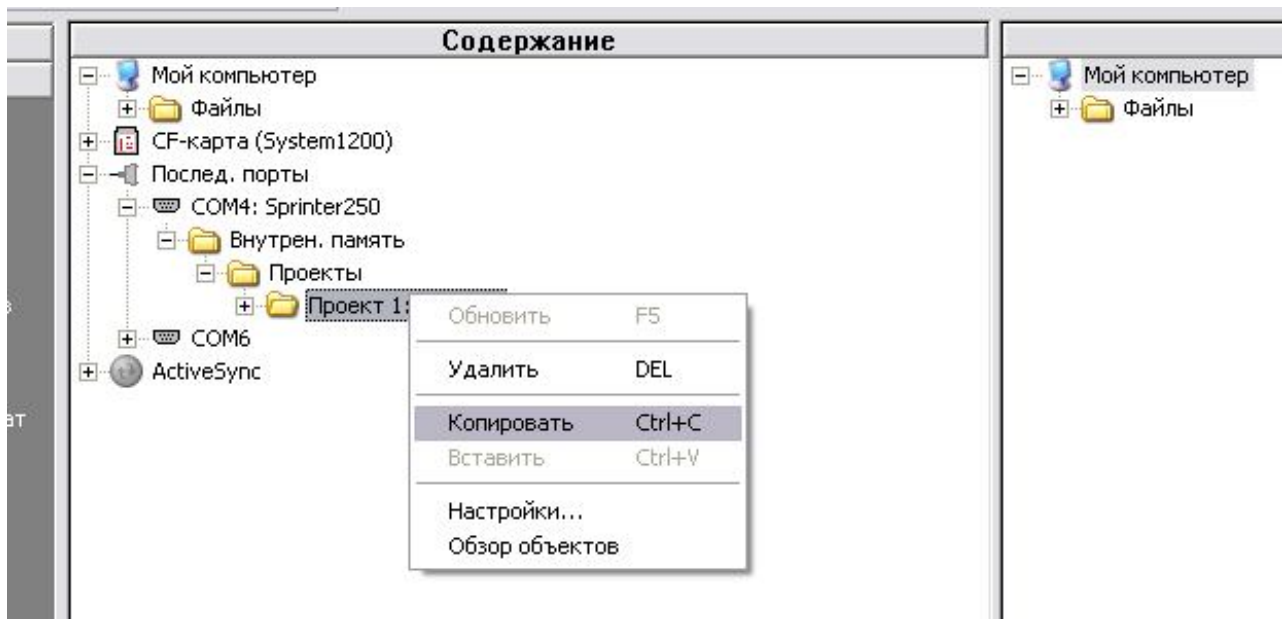
6) Заходим в «Настройки» и во вкладке «COM Параметры» выбираем тип оборудования «SPRINTER» (параметры должны соответствовать указанным в рис. ниже)



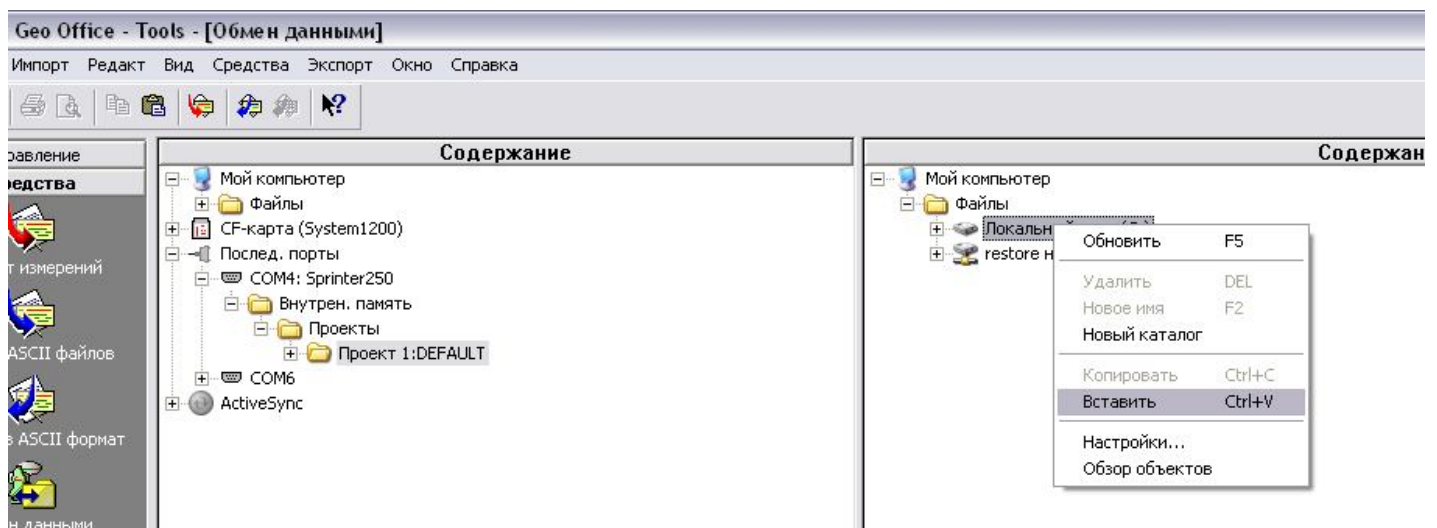
7) Щелкаем левой клавишей мыши по активному порту (происходит инициализация прибора)



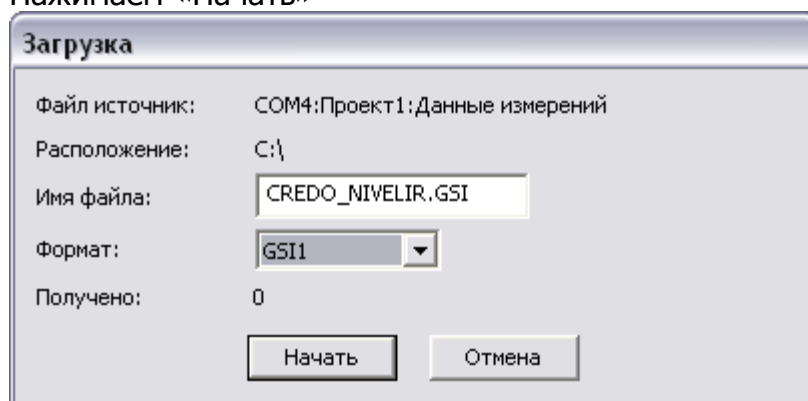
8) Выбираем проект и щелкаем по нему правой клавишей мыши, выбираем «Копировать»



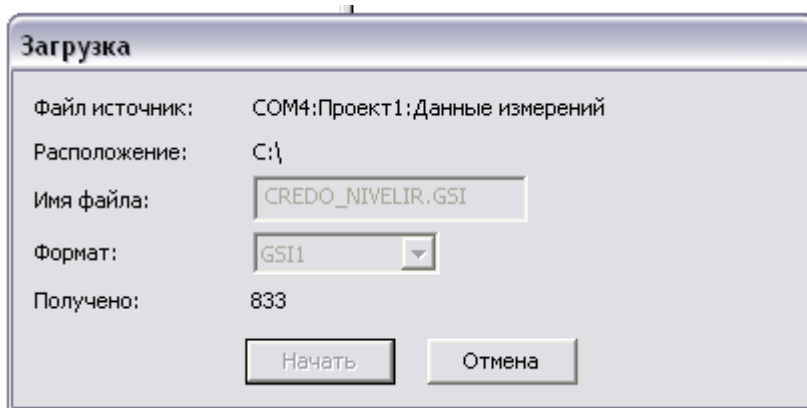
9) В правой части окна выбираем необходимую директорию и щелкаем по ней правой клавишей мыши, выбираем «Вставить»



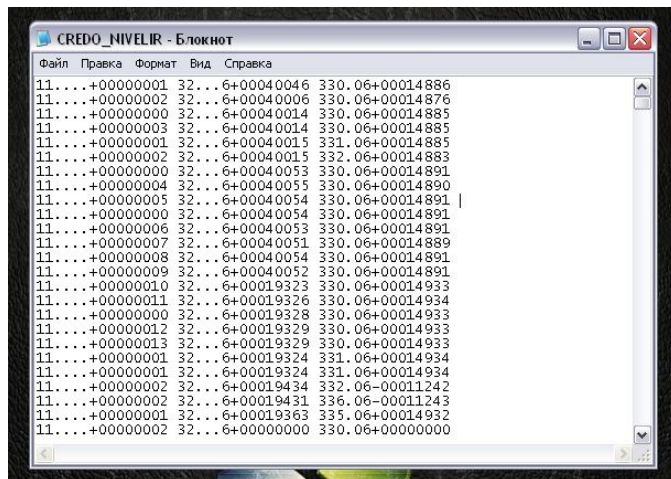
10) Появится окно присвоения имени проекту и выбора формата (выбираем формат \*.GSI1) Нажимаем «Начать»



11) Далее происходит передача данных (после завершения передачи, в приборе, появится сообщение, говорящее об этом)

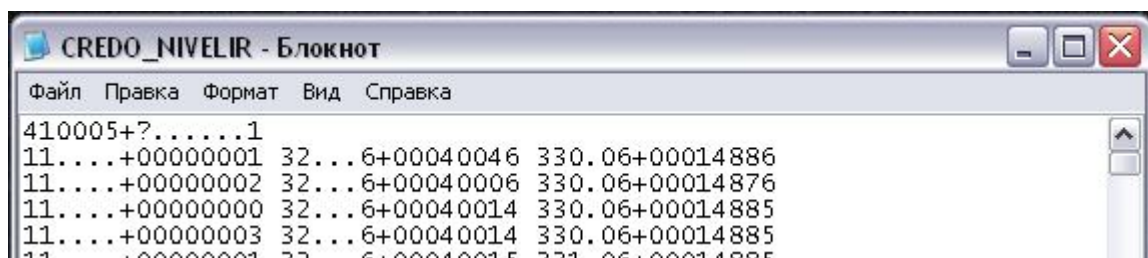


12) На этом этапе работа с LGO Tools и нивелиром окончена (программу можно закрыть, а прибор отключить от ПК). Откройте переданный файл с помощью текстового редактора (например «Блокнот»).



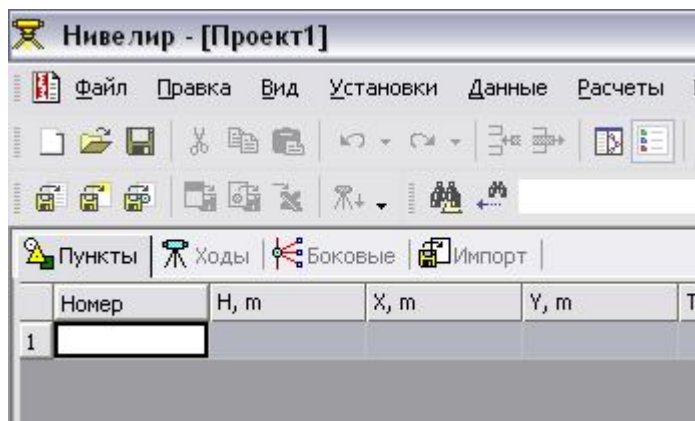
13) Сделайте отступ первой строки, опустив массив данных на строку ниже (в начале первой строки нажать Enter). В освободившейся строке впишите следующие символы:

**410005+?.....1**

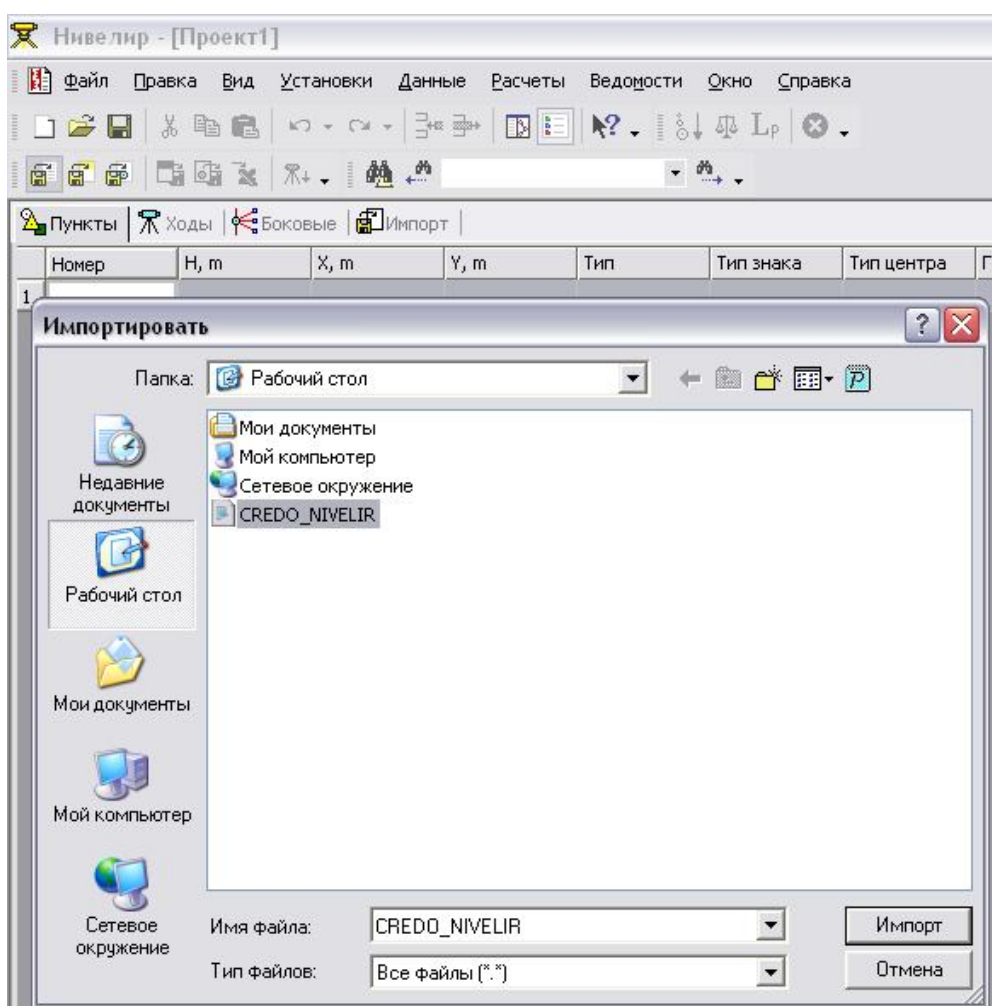


Сохраните данные изменения.

14) Откройте программу CREDO Нивелир. И откройте новый проект.



15) Далее «Файл» -> «Импорт» -> «Из файла». Выбираем сохранённый проект.



16) На этом импорт данных закончен. Приступаем к обработке.

Точка	Отсчет	Тип отсчета	Расстояние	№ станции	Высота	Код	Секция	Исключить
1	0.000	Нет отсчета	4.005	0	0.000		0	<input type="checkbox"/>
2	0.000	Нет отсчета	4.001	0	0.000		0	<input type="checkbox"/>
3	0.000	Нет отсчета	4.001	0	0.000		0	<input type="checkbox"/>
4	0.000	Нет отсчета	4.001	0	0.000		0	<input type="checkbox"/>
5	1.488	Задняя точка	4.002	0	0.000		0	<input type="checkbox"/>
6	1.488	Передняя т...	4.002	0	0.000		0	<input type="checkbox"/>
7	0.000	Нет отсчета	4.005	0	0.000		0	<input type="checkbox"/>
8	0.000	Нет отсчета	4.006	0	0.000		0	<input type="checkbox"/>
9	0.000	Нет отсчета	4.005	0	0.000		0	<input type="checkbox"/>
10	0.000	Нет отсчета	4.005	0	0.000		0	<input type="checkbox"/>
11	0.000	Нет отсчета	4.005	0	0.000		0	<input type="checkbox"/>
12	0.000	Нет отсчета	4.005	0	0.000		0	<input type="checkbox"/>
13	0.000	Нет отсчета	4.005	0	0.000		0	<input type="checkbox"/>
14	0.000	Нет отсчета	4.005	0	0.000		0	<input type="checkbox"/>
15	0.000	Нет отсчета	1.932	0	0.000		0	<input type="checkbox"/>
16	0.000	Нет отсчета	1.933	0	0.000		0	<input type="checkbox"/>
17	0.000	Нет отсчета	1.933	0	0.000		0	<input type="checkbox"/>
18	0.000	Нет отсчета	1.933	0	0.000		0	<input type="checkbox"/>
19	0.000	Нет отсчета	1.933	0	0.000		0	<input type="checkbox"/>
20	1.493	Задняя точка	1.932	0	0.000		0	<input type="checkbox"/>
21	1.493	Задняя точка	1.932	0	0.000		0	<input type="checkbox"/>
22	-1.124	Передняя т...	1.943	0	0.000		0	<input type="checkbox"/>
23	-1.124	Передняя т...	1.943	0	0.000		0	<input type="checkbox"/>
24	1.493	Задняя точка	1.936	0	0.000		0	<input type="checkbox"/>
25	0.000	Нет отсчета	0.000	0	0.000		0	<input type="checkbox"/>
26	1.493	Задняя точка	1.936	0	0.000		0	<input type="checkbox"/>
27	0.000	Нет отсчета	1.936	0	0.000		0	<input type="checkbox"/>
28	0.000	Нет отсчета	3.992	0	0.000		0	<input type="checkbox"/>
29	0.000	Нет отсчета	3.992	0	0.000		0	<input type="checkbox"/>
30	0.000	Нет отсчета	4.004	0	0.000		0	<input type="checkbox"/>
31	0.000	Нет отсчета	4.019	0	0.000		0	<input type="checkbox"/>
32	0.000	Нет отсчета	4.019	0	0.000		0	<input type="checkbox"/>
33	0.000	Нет отсчета	4.457	0	0.000		0	<input type="checkbox"/>
34	0.000	Нет отсчета	4.474	0	0.000		0	<input type="checkbox"/>
35	0.000	Нет отсчета	4.474	0	0.000		0	<input type="checkbox"/>

Начало импорта данных с накопителей цифровых нивелиров...  
 Опознан формат Leica  
 В строке файла - 22, строка в таблице - 21 повторный задний отсчет  
 В строке файла - 24, строка в таблице - 23 повторный передний отсчет  
 Импорт данных завершен